



# Добро пожаловать в МБДОУ «Детский сад № 112»

## Алгоритм приема воспитанников в детский сад

(предполагает последовательное  
выполнение приведенных ниже действий)



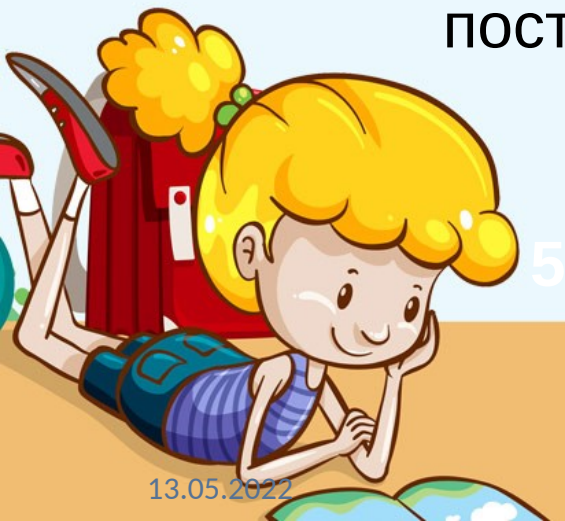


# Шаг 1.



Группы для детей 2-3 лет начинают функционировать с 01.07.2022 г.

Родителям (законным представителям) ребёнка необходимо определиться с датой поступления в детский сад и сообщить администрации сада по телефону 41-33-29 для составления графика поступления воспитанников.



5





## Шаг 2.



**При поступлении ребёнка в дошкольное образовательное учреждение (далее ДООУ) его родители (законные представители) должны предоставить пакет документов, в который входят:**

- ❖ копия свидетельства о регистрации ребёнка по месту жительства
  - ❖ копия свидетельства о рождении ребёнка с обеих сторон
  - ❖ медицинская карта (с обложкой) ребёнка (форма 026/-у), оформляется в поликлинике
- ❖ карта профилактических прививок (форма 063-у), оформляется в поликлинике
- ❖ копии документов, удостоверяющие личность обоих родителей (законных представителей) ребёнка
- ❖ копия медицинского страхового полиса ребёнка



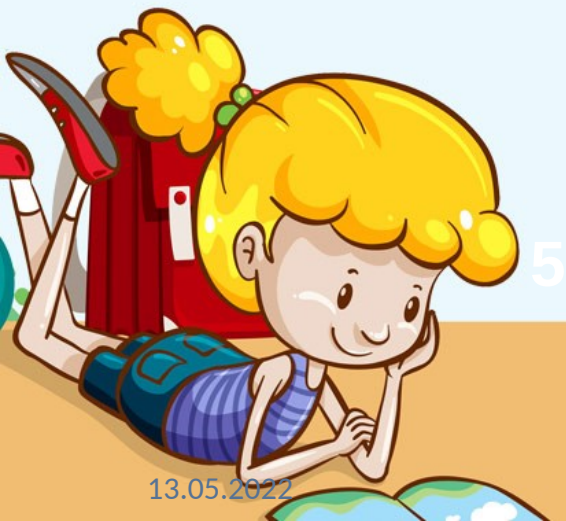


## Шаг 3.



**Предоставляя вышеуказанные документы, родитель (законный представитель) ребёнка сообщает сведения о ребёнке и о себе, поэтому оформляется его письменное согласие**

- ❖ согласие родителя (законного представителя) на обработку персональных данных
- ❖ согласие на обработку персональных данных ребёнка и его родителей





## Шаг 4.



**Непосредственно перед самым поступлением в сад родители должны сдать с ребёнком анализы для исключения у него дифтерийной палочки, кишечной инфекции !!!(срок анализов не более 10 дней) и взять справку у участкового врача педиатра о наличии (отсутствии) контакта с больными инфекционными заболеваниями !!!(срок справки не более 3 дней).**



5





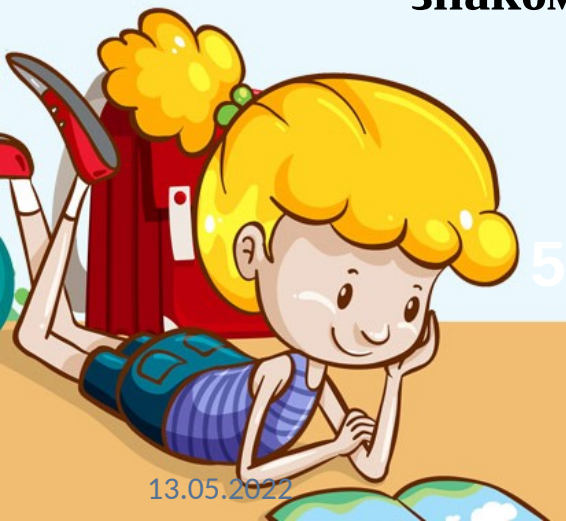
## Шаг 5.



**После того, как будут получены анализы и справка, родитель сообщает в детский сад по телефону 41-33-29.**

**Медицинский работник детского сада знакомится с медицинскими документами ребёнка.**

**Родители (законные представители) ребёнка и сам ребёнок знакомятся с группой и с воспитателями.**





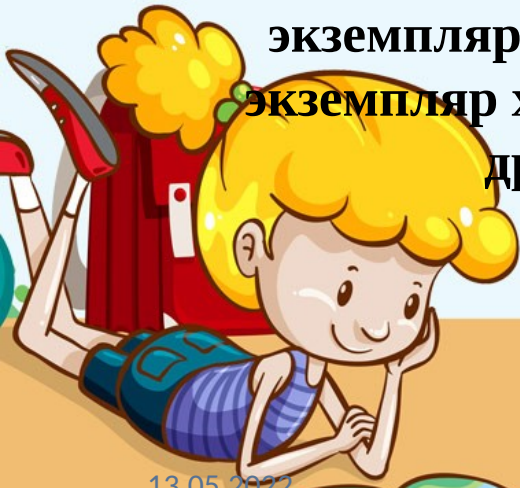
## Шаг 6.



**Прием детей в детский сад с 07.00 до 08.15 часов.**

**В первый день поступления ребёнка в детский сад родители предъявляют собранный пакет документов администрации детского сада для оформления с родителями (законными представителями) следующих документов:**

- ❖ **заявление о приеме ребёнка в ДООУ**
- ❖ **договор об образовании по образовательным программам дошкольного образования (Договор составляется в двух экземплярах, имеющих равную юридическую силу: один экземпляр хранится в Учреждении в личном деле ребенка; другой экземпляр выдается Родителю).**





## Шаг 6.



- ❖ **руководитель детского сада регистрирует принятые от родителей (законных представителей) ребёнка документы в соответствующих журналах, вносит персональные данные ребёнка в Книгу учета движения детей. На каждого воспитанника заводится личное дело, которое хранится у заведующего. Руководитель издает приказ о зачислении воспитанника в детский сад.**







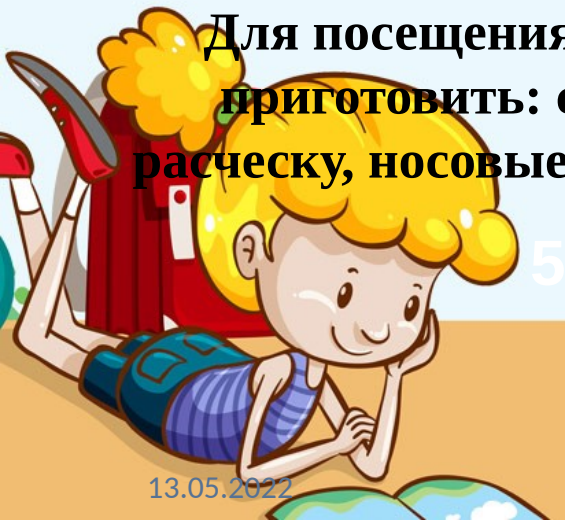
## Шаг 7.



**Воспитатели должны знать об особенностях состояния ребёнка. Для этого Родителям (законным представителям) ребёнка предлагается анкета. На основании, которой в дальнейшем составляется индивидуальный маршрут ребёнка.**

**Приводить ребенка в детский сад нужно строго до 8.15 часов. Для успешной дальнейшей адаптации ребёнка к детскому саду, мы своим родителям рекомендуем в первый день находиться ребёнку не более 2-х часов. Далее это время ежедневно обсуждается и согласуется с воспитателем до окончания периода адаптации.**

**Для посещения ребёнком детского сада, родителям необходимо приготовить: сменную обувь, сменную одежду, сменное белье, расческу, носовые платки, головной убор, пакет для вышеуказанных вещей.**





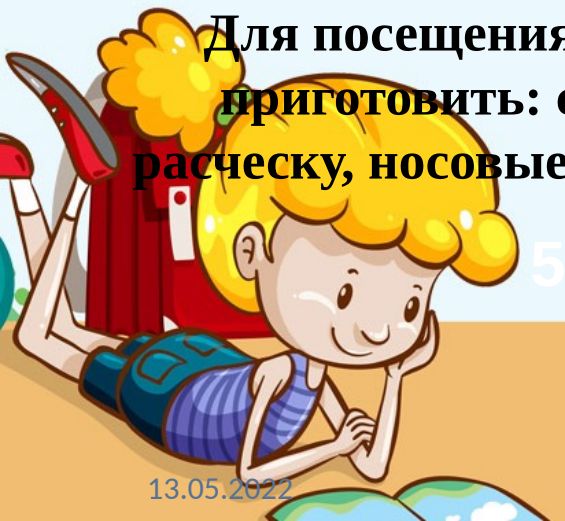
## Шаг 8.



**Воспитатели должны знать об особенностях состояния ребёнка. Для этого Родителям (законным представителям) ребёнка предлагается анкета. На основании, которой в дальнейшем составляется индивидуальный маршрут ребёнка.**

**Приводить ребенка в детский сад нужно строго до 8.15 часов. Для успешной дальнейшей адаптации ребёнка к детскому саду, мы своим родителям рекомендуем в первый день находиться ребёнку не более 2-х часов. Далее это время ежедневно обсуждается и согласуется с воспитателем до окончания периода адаптации.**

**Для посещения ребёнком детского сада, родителям необходимо приготовить: сменную обувь, сменную одежду, сменное белье, расческу, носовые платки, головной убор, пакет для вышеуказанных вещей.**





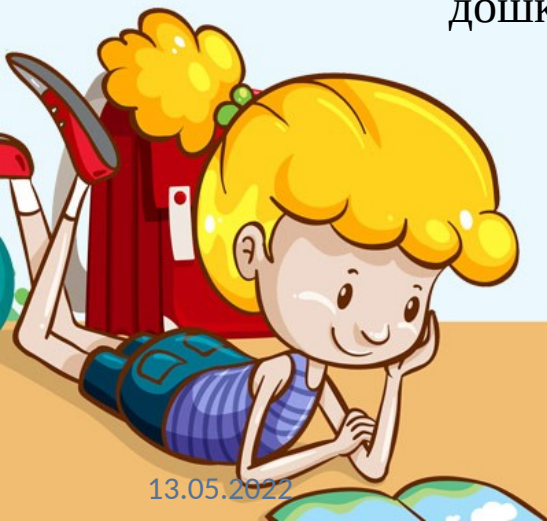
# Дополнительная информация

Родители (законные представители) заполняют заявление о получении компенсации части родительской платы за содержание ребенка (присмотр и уход за ребенком) в Учреждении, либо об отказе от получения компенсации. Право на получение компенсации имеет один из родителей (законных представителей), внесших родительскую плату. На основании статьи 65 Федерального закона от 29.12.2012 № 273-ФЗ "Об образовании в Российской Федерации" родителям (законным представителям) выплачивается компенсация в размере, устанавливаемом нормативными правовыми актами субъектов Российской Федерации. При этом компенсация не может быть менее: 20 % среднего размера родительской платы – на первого ребенка; 50 % – на второго ребенка; 70 % – на третьего ребенка и последующих детей.



# Дополнительная информация

Родители (законные представители) заполняют заявление о предоставлении льготы по оплате за содержание ребенка в Учреждении и предоставляют документы - основания для применения льгот. Информация о компенсациях и льготах размещена на информационных стендах ДООУ. Размер и порядок предоставления льгот установлен в Положении о порядке определения и взимания платы с родителей (законных представителей) за содержание детей в дошкольном образовательном учреждении.





# Дополнительная информация

Родители до поступления в детский сад имеют возможность познакомиться с бланками документов, с нормативными актами, регламентирующие образовательную деятельность на официальном сайте ДОУ <https://dou112-rzn.kinderedu.ru/>

Родители (законные представители) заполняют форму заявления, где указывают родственников, и других доверенных лиц, старше 18 лет, которые в особых ситуациях могут забрать ребенка из Учреждения.

